

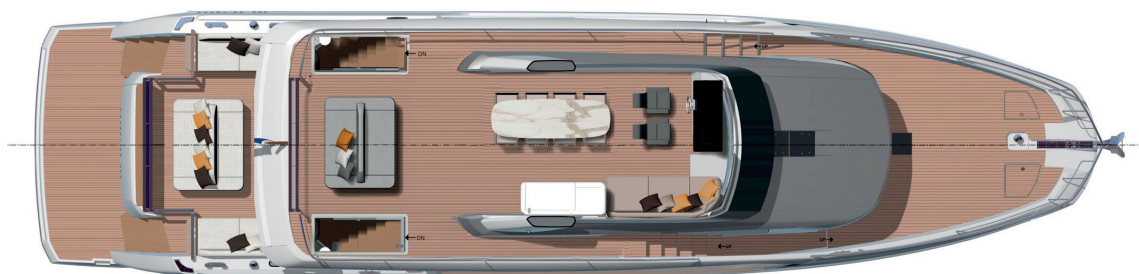
FRANÇAIS

X70

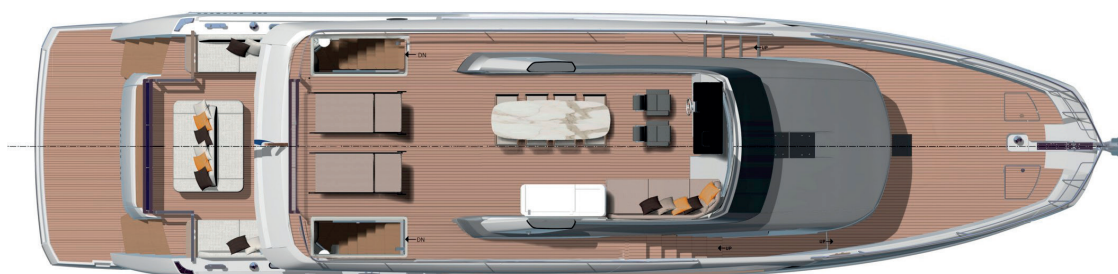


Overall length:	71' 7"	21,83 m
Beam:	17' 6"	5,34 m
Draft:	5' 7"	1,7 m
Light Displacement:	73 634 lbs	33 400 kg
Fuel capacity:	1057 US gal	4000 l
Water capacity:	201 US gal	760 l
Staterooms:	4 + Skipper option	
Engine:	VOLVO 2 x IPS 1200 - D13 900 HP VOLVO 2 x IPS 1350 - D13 1000 HP	
Designers:	Garroni Design / Valentina Militerno de Romedis / PRESTIGE Engineering	

Connected boat technology. Equipped with **seanapps**
CONNECT YOUR BOAT FREE YOUR HAND

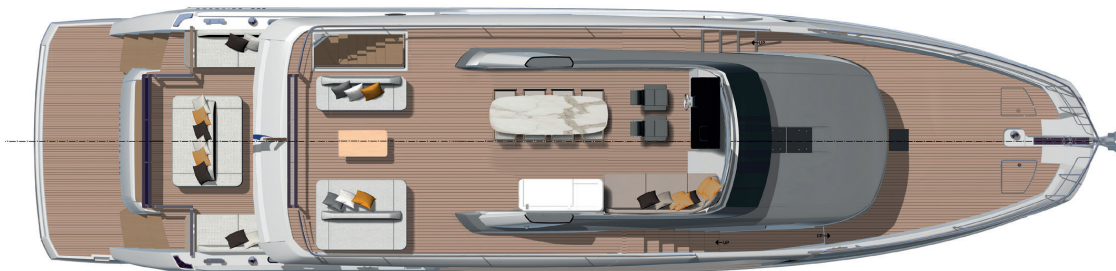


Flybridge

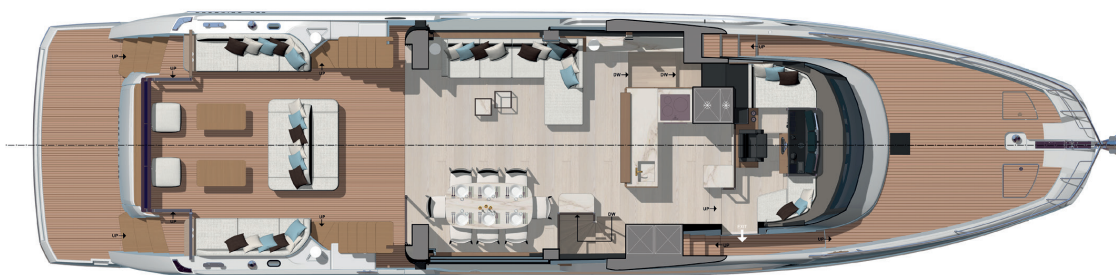


Flybridge

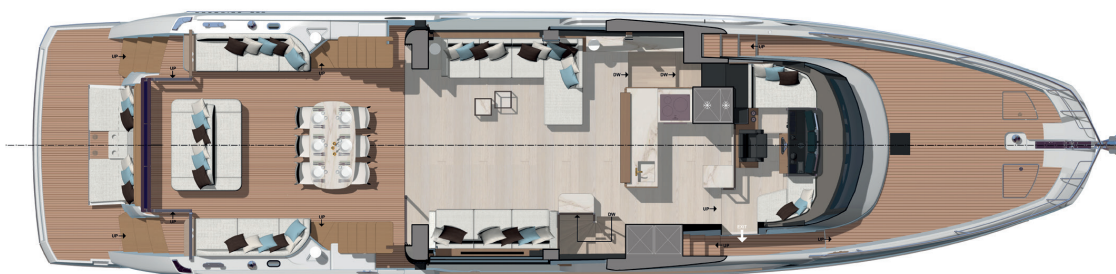
X-LINE
X70



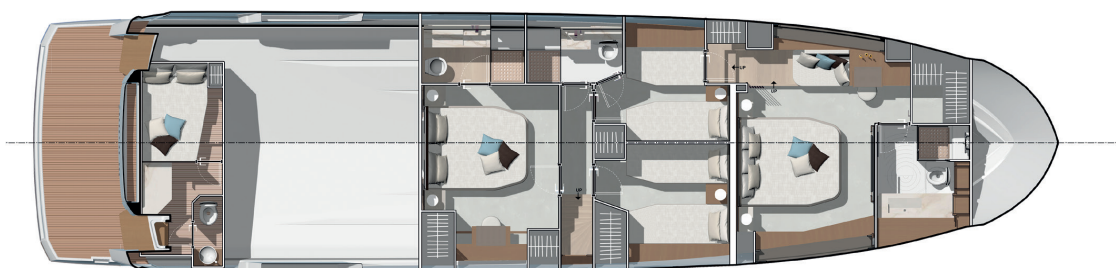
Flybridge



Main deck - Interior dining version



Main deck - Exterior dining version



Lower deck - 4 Stateroom version

FRANÇAIS / Équipement standard

Selleries extérieures

- Natte taupe chalk
- Sunbrella nature grey

Boiseries

- Boiseries intérieure Noyer

Pont

- Ferrure d'étrave inox
- Butée d'ancre
- Guindeau électrique (24V) avec télécommande branchée dans le coffre à ancre
- Commande guindeau au poste de pilotage et au flybridge
- Baie à mouillage avec espace dédié pour les pare-battages
- Pompe électrique de lavage de pont
- Taquets en inox (10)
- Mains-courantes en inox
- Liston en inox
- LED de courtoisie sur passavants
- Kit amarrage
- Kit mouillage
- Ancre 50kg avec 100m de chaîne

Plateforme de bain

- Plateforme de bain hydraulique
- Douche eau chaude/froide
- Echelle inox encastrée

Cockpit

- Îlot lounge avec dossiers lestés
- Double sofas avec selleries bi-couleur
- Tables basses dans cockpit sur pieds inox (2)
- Toile d'ombrage/fermeture arrière avec enroulement électrique et supports carbonés
- Double escaliers de fly
- Sol en teck
- Escalier de fly
- Trappe d'accès à la salle des machines sur vérin
- Portillon de sécurité (2)
- Porte latérale
- 2 haut-parleurs Marine
- LED au plafond
- LED de courtoisie
- Cabestan électrique pour amarrage (bâbord)
- Pompe électrique de lavage de pont

Flybridge

- Console de pilotage avec commande moteurs et joystick, compas, prise 12V, porte-gobelets et vide-poches
- Electronique de navigation avec: pilote automatique, VHF, 2 écrans multifonctions 22"
- Sièges de pilotage en carbone
- Balcons en inox
- Pare-brise
- Table à manger avec plateau en Laminam et 6 chaises RODA
- Îlot lounge avec dossiers lestés
- Salon
- 2 haut-parleurs
- Cuisine avec dessus en Corian, porte en bois avec évier, rangements, réfrigérateur et grill électrique
- LED de courtoisie
- Hardtop de fly avec toit ouvrant électrique

Poste de pilotage intérieur

- Console de pilotage avec commande moteurs et joystick, équipement moteur complet, compas et porte-gobelets
- Station de charge sans fil sur console
- Electronique de navigation avec: pilote automatique, VHF, 3 écrans multifonctions 16", Grid 20
- Banquette de pilotage 1 place
- Sofa co-pilote tribord et bâbord
- Essuie-glaces avec réglage intermittent et lave-glacé
- Prises USB
- Projecteur de pont télécommandé
- Avertisseur sonore

Salon

- Table à manger en verre et pied inox
- Chaises de table à manger en cuir (6)
- Système de fenêtres électriques Loggia tribord et bâbord
- Sofa cuir Orange Hermès - Beige crème
- Porte latérale à tribord
- Stores de timonerie en aluminium
- Mains courantes gainées en cuir Foglizzo

- Plancher en parquet chêne naturel
- Radio Bluetooth dans le salon
- 2 haut-parleurs

Cuisine

- Eviers inox
- Mitigeur
- Electroménager Miele (Hotte de cuisine, four à chaleur tournante et micro-onde combiné, lave-vaisselle et frigo inox)
- 3 plaques de cuisson à induction Miele
- Aspirateur sans fil
- Plan de travail en Laminam blanc
- Réfrigérateur (331L)
- Congélateur (115L)
- Poubelle
- Tiroirs et armoires de rangement
- Plancher en parquet chêne naturel

Cabine propriétaire

- Accès indépendant via escalier privé
- Lit double (196 cm x 170 cm)
- Matelas à ressorts
- Sommier à lattes
- 2 lampes de lecture
- Tables de nuit avec rangement
- Grande penderie avec étagères
- Dressing avec étagères
- Meuble de rangement
- Coiffeuse avec miroir et pouf
- Canapé
- Fenêtres panoramiques avec stores, voilages et hublots ouvrants
- Ensemble moquettes amovibles
- Sous moquette acoustique
- Prise électrique et USB
- Salle d'eau attenante
- Vasque en Corian
- Porte savon et porte brosse à dents
- Douche séparée
- WC électriques à eau douce
- VMC
- Prise électrique
- Hublot ouvrant
- Panneau de pont ouvrant avec store / moustiquaire

Cabine VIP

- Lit double (197 cm x 147 cm)
- Matelas à ressorts
- 2 lampes de lecture
- Tables de nuit avec rangement
- Grande penderie avec étagères
- Coiffeuse avec miroir et pouf
- Fenêtres panoramiques avec stores, voilages et hublots ouvrants
- Ensemble moquettes amovibles
- Sous moquette acoustique
- Prise électrique et USB
- Salle d'eau attenante
- Vasque en Corian
- Porte savon et porte brosse à dents
- Douche séparée
- WC électriques à eau douce
- VMC
- Prise électrique
- Hublot ouvrant

Cabine invités

- 2 lits simples convertibles en lit double à bâbord (195 cm/69 cm)
- 2 lits simples convertibles en lit double à tribord (201 cm/70 cm)
- Lampe de lecture
- Tables de nuit avec rangements
- Grande penderie avec étagères
- Fenêtres panoramiques avec stores, voilages et hublots ouvrants
- Ensemble moquettes amovibles
- Sous moquette acoustique
- Prise électrique et USB
- Porte savon et porte brosse à dents
- Douche séparée
- WC électriques à eau douce
- VMC
- Prise électrique
- Hublot ouvrant

Cabine marin - option

- Lit simple (198 cm/ 140 cm)
- Penderie avec rangements
- Salle de bain séparée avec toilettes, évier et douche
- Réservoir à eaux noires supplémentaire (50L)
- Porte d'accès via la plateforme de bain
- Ecran tactile pour les niveaux de batterie, les sources de courant, l'éclairage et les niveaux de réservoirs
- Accès direct à la salle des machines

Propulsion

- Joystick de direction pour IPS
- Doubles hélices Nibral IPS
- Direction assistée électronique
- Commandes électroniques moteur à chaque poste de pilotage
- Mode mono levier, régulateur de vitesse, ordinateur de bord et vitesse lente
- Pilote automatique
- Propulseur d'étrave 24V double hélice (240 kgf/529 lbs.)
- Flaps hydro-électriques
- Filtre à eau de mer en bronze
- Ventilation forcée pour la salle des machines

Système électrique

- Parc batteries 24V - Moteur (120 A/h)
- Parc batteries AGM 24V - Domestique (500 A/h)
- Interrupteur de couplage batteries
- Ship Control - Système de monitoring et commande avec connection aux écrans tactiles et écran 5" dédié à l'entrée
- Seanapps : boîtier connecté + application mobile pour contrôle de la sécurité, des données de navigation, de maintenance et de confort à bord
- Interrupteur de batterie à distance
- Boîtiers de distribution et disjoncteurs centralisés pour les systèmes à courant alternatif et continu
- Prise de quai 220 V
- Chargeur 2x60 A - 24V
- Convertisseur 2000W
- Eclairage LED intérieur et extérieur avec variateurs de lumière
- Prises électriques dans chaque cabine, dans la cuisine et le salon

Système de carburant

- 2 réservoirs à carburant (aluminium) avec valves d'interconnexion (4000L)
- Remplissage du carburant à bâbord et tribord avec soupape croisée
- Vannes d'arrêt à distance dans la cabine arrière

Système d'eau

- Réservoir d'eau douce - 760 L
- Chauffe-eau - 120 L
- Pompe à eau douce
- Pompe à eaux grises avec décharge automatique
- Prise d'eau de quai avec régulateur
- Réservoir à eaux noires - 290 L
- Filtres sur events des réservoirs à eaux noires
- Evacuation à la mer par macérateur pour eaux noires et vidange de pont
- Pompes de cale automatiques avec alarme (5)
- Pompe de cale manuelle

Systèmes

- Climatisation à eau glacée méditerranéenne - 108 000 BTU
- Générateur 17,5 Kw 220V / 50Hz
- Extincteurs automatiques dans la salle des machines avec contrôle à chaque poste de pilotage (Novac 1230)
- Seakeeper 18

Construction

- Coque et varange en infusion
- Pont infusé avec contre-moule
- Gelcoat isophtalique
- Barrière d'osmose
- Cloisons structurelles infusées

Autres équipements

- Manuel propriétaire et utilisateur
- Mallette pour le propriétaire avec manuels
- Préparation et mise à l'eau effectuées par le chantier
- Kit de nettoyage écoresponsable